



001  
近境制作

兩戶打通後，擁有寬敞開放的客餐廳空間，再以建築手法打造舒適大器格局。



唐忠漢

### 設計理念

唐忠漢說：「在設計藍圖發展之始，一切成果早就躍然紙上。」作為一名室內設計師，就像一名詩人，能將夢想化為鏗鏘有力的真實，為空間譜寫生命篇章。而生命沒有好壞之分，空間亦無關好壞，設計誠懇地為每個空間留下雋永生命註記。鑑於對美的願景了然於胸，唐忠漢堅信唯有將不同見解與思考差異予以平衡，緊緊扣住設計天平裡的感性與理性兩端，才追求得到完美。因此完美沒有很遙遠，更不會飄忽不定難以捉摸，透過設計，解決了空間與人所遭遇的難題，美好的生活模式即近在咫尺，一切自然而然。

近境制作

# Sense of Living

## 最奢華可貴的是生活感

撰文 | 小天 空間設計暨圖片提供 | 近境制作 (02-2703-1222)

我們總在追求生活的多種可能性，那麼生活的空間也該如此！雖然住家被四方實牆圍著，同樣也能追求多元可能性，設計正是秘方。因為設計從來不該凌駕於使用者之上，加諸空間一大堆無用的東西，反而該開創使用者將來能放置許多物件的空間。如同近境制作將這一住家建構成靈活有機體，不僅坐擁最大尺度，想望的任何生活可能性都能被滿足。



## 兩戶雙併+主動線貫穿 視野大開又明亮舒壓的人性化空間

因為將兩戶打通，原有格局不符合需求，並呈現出零散狀態，於是近境制作以建築設計為概念，尋求完整一體的生活享受。如今八十坪的寬敞空間，設置一條主動線串連，再依合理比例重新切割分配格局，在室內做出大型建築才能見到的廣度尺寸，讓公共領域明亮大器，私密領域則隱密獨立不怕干擾。

1

2

1.客廳除了電視主牆，也可垂降投影屏幕，強化客廳多元使用機制。

2.整片採光窗戶，相映於客廳對比色系搭配，呈現大方。

3.走道動線貫穿公領域與私領域，也延展出空間氣勢。

4.明亮典雅的客廳中，不鏽鋼壁爐引誘出品味質感。



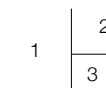


The relationship between space and space is attending to create the sense of living. And then between the opening and closing, using this function to meet different demands.

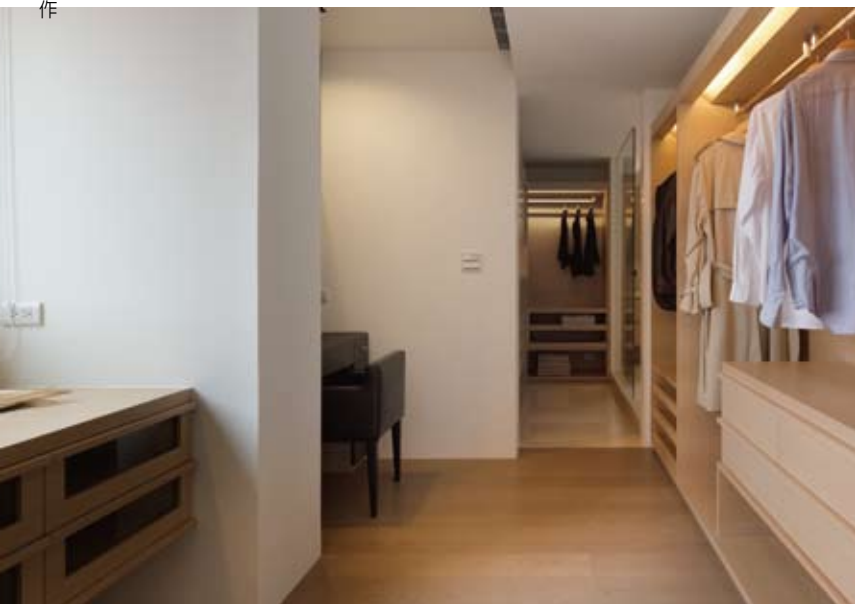


### 開放與私密的細心拿捏 醞釀出格局的共鳴與張力

方正開放的公共領域當中，餐廳與廚房的關係，以一道拉門建立起彼此延伸但自成格局的氣度，一方面提昇生活便利性，另一方面在開闢之間，區分出輕食區與宴客區，居家生活得以擁有不同機能選擇權，同時不影響餐廳身為輔佐客廳氣勢與情境的重要背景角色。



1. 餐廳主牆以牛皮材質做立體編織裝飾，塑造低調奢華質感。
2. 格局之間可以有舒適明朗的穿透感，也能各自獨立不受干擾。
3. 廚房內除了設有輕食吧台，拉門開闢間也賦予機能便利性。



1 2

1.2.書房與客廳、走道保有穿透感，但仍保有機能完整性與獨立性。

3 4

3.寬敞的更衣間也有對外採光，提昇舒適訴求。

4.餐廳與臥室之間的區塊設置起居室，輔助心境轉化。

一般建商的格局未必符合需求，更何況將兩戶打通的住家，空間配置更理當重新規劃。但怎樣才能既保留寬敞坪數的大器質感，又契合尋常生活的機能需求，這一個近境制作經手設計的兩戶雙併住家，不妨作為參考啟發。因為設計師唐忠漢跳脫一般室內陳設手法，改以建築概念重新塑造，著重視線引導與行進動線，讓空間產生透視延伸，一方面強化公共領域該有的氣勢，私密領域也有情緒轉折輔助，均增添豐富且舒適的生活感受，使原本容易顯得瑣碎又不實用的格局，加大既有坪數又賦予擴充機制。

### 建築手法打造生活背景

特別是設計師讓整體空間沒有過多裝飾元素，純粹塑造出住家生活背景，全家人真正成為空間主角，於是家有大器奢華的質感，但不會讓人覺得高不可攀，並且既有東方溫潤幽靜的空間氣質，又有西方對稱和諧的古典調性，融合出現代住家渴求的舒適與雋永。當生活在這一空間裡，絲毫沒有被束縛限制的感覺，時時可以增添新的事物裝飾，增進外在視覺以及內在心靈上的滿足感，畢竟設計師費心拿捏而雕塑出的空間，生活大小需求都給予對應之道，環伺滿溢著生活情境感，而非只能觀賞的樣品屋。

如同從玄關轉進室內，會發現眼前砌立一道牆，引導動線往左往右進入客廳，這正是設計師以建築手法形塑空間格局的表現。因為簡單一面牆，可是身兼許多重要功能，既是玄關端景，也是客廳電視牆，又是主軸動線與公共領域的界定劃分，當空間創造出豐富層次的同時，維繫住俐落單純的基調，不會過度切割進而壓縮既有空間尺度。然後走道與客廳、餐廳保持開透連貫，只藉由地坪材質的不同劃分區塊，不影響視野上的穿透，加上走道牆面使用白橡木皮裝飾，清爽俐落的視覺構成，也創造出空際與動線的連續延展性。

### 重點材質凝聚視覺焦點

置身寬敞方正的客、餐廳公共區域，在一整片窗戶引入充足採光輔助下，也講究空間尺度的還原，好強化整體明亮感與視覺張力，同時中央地帶只配置家具，並未做過多阻隔，營造出便捷舒適的生活感受。且整區地板特地鋪設柚木，仔細看會發現呈現「人字型」延展裝飾效果，因為並非現成地磚，是在現場手工打模製造，讓主要生活區域，瀰漫一股歷久彌堅的「時間感」，提昇居家門面該有的獨特性與尊貴性。

接著，在連貫開放的客、餐廳左右兩側主牆，則透過重點材質凝聚視覺焦點，像通往書房的入口，採對稱手法配置兩面門框，鑲嵌玻璃維持視野的延伸與穿透，而中央以不鏽鋼與大理石，組構出線條簡練俐落的壁爐造型，不僅別緻有質感，更注入大戶人家追求的非凡氣度。相對面的餐廳主牆，也是作為與起居室的隔間，設計師先以古典畫框造型修飾收邊，牆面再採深色牛皮做立體編織裝飾，增添奢華但內斂低調的居家面貌，不僅相當襯托用來招待親友的宴客廳，也與餐桌椅、吊燈色系相呼應。

### 空間處處滿溢舒適生活感

因為經過有效的重新配置格局，加上坪數夠大、格局方正，公共區域尺度大開，創造出舒適明亮的生活舞台，進入私密領域，同樣也具有寬敞的格局，並且更兼顧到獨立與隱密性。例如與客廳緊鄰的書房，門框鑲有玻璃維持視覺透視，但格局內部完整而獨立，享有不受干擾的自由，環伺有設計師配置的開架式收納櫃體，還貼心地在窗邊陳設一臥榻，讓生活機能更顯豐富完整。然後主臥空間，因為是將原本三間臥室打通，於是有了更充足坪數能夠容納所有配備，不僅睡眠區更為幽靜舒適，衛浴與更衣室也都展現豪宅等級該有的氣勢，不僅設備一應俱全，也都有對外窗引入自然光，久待也覺得自在快活，充分感受居家每個角落汲汲營造的安然生活感。①

## Design Data

### 近境制作

設計總監 | 唐忠漢

地址 | 台北市瑞安街214巷3號1樓

電話 | 02-2703-1222

傳真 | 02-2703-1223

上海辦事處

地址 | 上海市普陀區新村路423號綠地維科國際廣場1號樓1008-1009室

電話 | +86 1520-1954-033

網址 | www.da-interior.com

信箱 | da.id@msa.hinet.ne

建築類型 | 電梯大廈

空間坪數 | 80坪

格局規劃 | 客廳、餐廳、廚房、5間臥室

主要建材 | 鐵件、銀狐石材、白橡木

皮、柚木實木地板