

唐忠漢 蘊藏建築意境的空間組構



文_編輯部 圖片提供_唐忠漢

從建築意念、整合概念與低調語彙，設計者將其熱切的精神延續至空間的發展，實用性與感覺並重的組構，蘊藏時代性意義呈現，更勝於視覺表面的樣貌。

設計的成型源自於機能整合與建築概念的導入，始終為近境制作的創作指標，也是唐忠漢的設計作品的最大特徵。當掌握到居住者的特質與需求，一切的佈局、形體或材質的安排，將接續著人性化規劃而漸進發展，從多元感官的層面，統整出一套屋主之於生活的專屬模式的詮釋。

就整體的設計理念而言，向來強調實用性與感覺並重的空間構成，內在蘊藏的時代性意義，更勝於表面視覺的樣貌；在斟酌原始的條件及使用需求後，藉由設計美學的手法，詮釋屬於居住者的個人態度，尤其重要。

實質機能獲得了滿足，即邁入形體修飾的階段，帶有建築意象的隱藏軸線，配合原有的骨骼架構，可能藉由天、地、立三個面向來陳述，運用垂直、水平幾何線條的元素，或連貫、或區隔，以排除過多裝飾語彙的低調手法，順應空間呈現適合的狀態，象徵結構性的張力與美感。

向來強調人性化的空間，帶給居住者最舒適無壓的生活場景，如同唐忠漢個人總是樂於捕捉生活中精采鏡頭的活力，創意發想總是源源不絕；在深入屋主生活需求、想法的當下，表現於格局配置、動線鋪排與機能塑造等方面，同時也注重搭配空間的原始條件如光線、形式……，並將各式材質的特色融合運用於其中，就這樣懷著充沛熱忱與理想，將持續地為居住者實踐家的各種夢想與可能。



圖片提供_唐忠漢

手法1



圖片提供_唐忠漢

手法2



圖片提供_唐忠漢

手法3



圖片提供_唐忠漢

手法4

打造40世代時尚品味空間5種手法

手法①主牆呼應整體結構佈局

格局配置強調整體性的結構思考，融合硬體立面串聯著樓層的互動，集層電視主牆延伸設計氣勢與空間優勢，自然材質的原色與紋理，對應線條簡潔乾淨的空間，營造減壓的現代休閒感。

手法②象徵主人精神的裝飾元素

空間設計強調單純化，適度的留白讓主臥休憩質感更為提升，局部線板的點綴、燈光的鋪排，結合傢具與傢飾的挑選搭配，營造符合居住者個人品味的設計內涵。

手法③透光隔間提升美感氣氛

運用霧面玻璃磚施作公共衛浴的隔間，增加衛浴空間的自然採光與舒適度，內部鋪陳茶鏡、墨鏡等材質的交錯反射，延展空間的視覺深度，亦增添了時尚休閒的沐浴氛圍。

手法④自然與居家的交融平衡

保留頂樓的寬敞大露台，上方規劃一道對應木地板延伸而出的玻璃屋簷，結合鐵件呈現線條分割的幾何裝飾效果，對應遠方的風景將其導入室，讓自然景觀與室內設計取得巧妙的平衡，也賦予居家另一種意象。

手法⑤低視線的意境延伸

針對樓中樓的特性，特意將餐廳搬移至頂樓露台旁的空間，連結強化室內、外的互動關係，進而增加戶外露台的使用頻率；依循著view較完整的面開一道較低的窗子，讓視線順勢延伸、意境更悠遠。



圖片提供_唐忠漢

手法5

有問必答專線

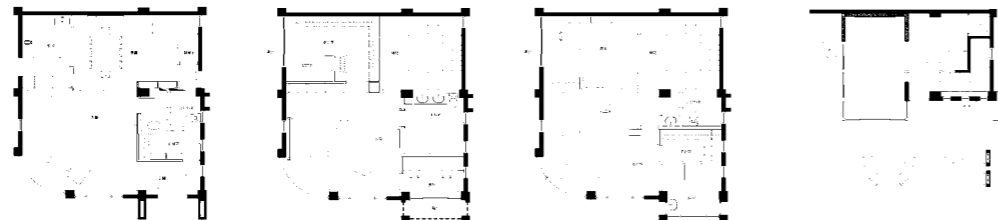
公司名稱 / 近境制作設計有限公司
電話 / 02-2528-9280
地址 / 台北市延壽街18巷2號
電子信箱 / da.id@msahinet.net
網址 / www.da-interior.com
接案區域 / 北區

DESIGNER DATA

設計師 / 唐忠漢
學經歷 / 近境制作設計總監，中原大學室內設計學系
強項空間 / 老屋、單層大坪數、樓中樓
收費方式 / 設計費NT.5,000元/坪+監工費為總工程款之8%
平均接案預算 / 301~500萬
平均接案坪數 / 51~100坪
局部裝修工程 / 不接受
只接受設計委託 / 接受
付費方式 / 先收設計費，確定施工再依工程進度收款，分3~4次付款

HOME DATA

個案一
居住人口 / 3人
設計 / 唐忠漢
屋型 / 別墅
地點 / 台北市
坪數 / ?坪
格局 / 玄關、衣帽間、客廳、餐廳、廚房、雙書房、主臥、更衣室、女孩房、起居室、四衛、陽台、休閒露台
主要建材 / 拋光石英磚、銀狐大理石、鐵件、玻璃、壓文鱷魚皮革、茶鏡



簡潔的硬體線條與單純色調，融入傢具、吊燈、飾品的奢華美感，清新現代的明亮居家場景，凝聚著溫馨柔和的生活氣氛與情境。

簡潔vs奢華的激盪

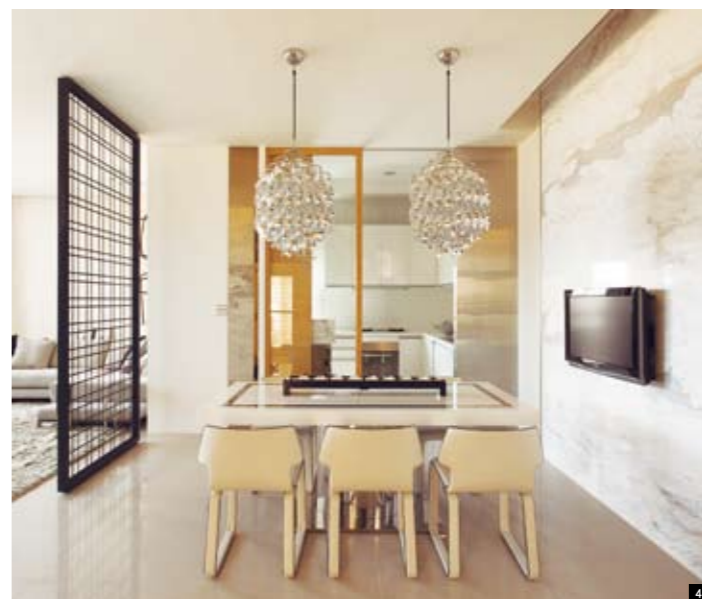
空間規劃強調簡化的輕盈與單純，公共場域的開放生活型態，讓寬敞居家的大器特質更為明確；室內融入建築概念為設計主軸，簡潔的線條語彙與白色基調表達硬體，鋪陳現代與明亮的調性，廳區大量的留白處理，輔以大地色系傢具、地毯、窗簾、傢飾品等軟件的跳色襯托，凝聚奢華且不失柔和的生活氣氛。

藉由樓層的區隔界定了動線與場域屬性，考量建築本身基地形式，對應角落的圓弧型落地窗，設計師重新調整客廳平面的傢具配置，L型沙發搭配單椅的擺設，圈圍出完整的包覆意象。

玄關特別設置的衣帽間機能，則運用銀狐石造型量體修飾隱藏，並將其立面延伸至客廳的電視主牆，構築一體成型的完整畫面；特別注重材質運用的一致連貫性，包含衣帽間、公共衛浴的暗門設計皆以茶鏡材質施作。

相鄰的客、餐廳過渡場域之間，安排了一座鐵件雷射切割的屏風，鏤空造型不影響視覺穿透並增添妝點時尚感，同時也隱約地劃分出不同的生活機能；除了原有的廚房格局，更規劃一座吧台搭配連動式拉門，讓餐廳機能更為多元完善。

從玄關、餐廳、樓梯間、更衣室到主臥等場域，設計師巧妙地將屋主預先設定的吊燈元素一一安插其中，對應原本即為簡潔的背景畫面，不僅達到畫龍點睛的視覺效果，亦為居家烘托更溫馨的生活氛圍與情境。



①簡潔線條語彙與白色基調表達硬體，鋪陳現代與明亮的調性，輔以灰黑色系的傢具與傢飾品等軟件，凝聚奢華且不失柔和的生活氣氛。

②客、餐廳之間安排一座鐵件雷射切割的屏風，鏤空造型維持視覺穿透並妝點時尚感，也隱約地劃分出不同的生活機能。

③玄關的衣帽間運用銀狐石造型量體修飾隱藏，並將其立面延伸至客廳的電視主牆，構築一體成型的完整畫面。

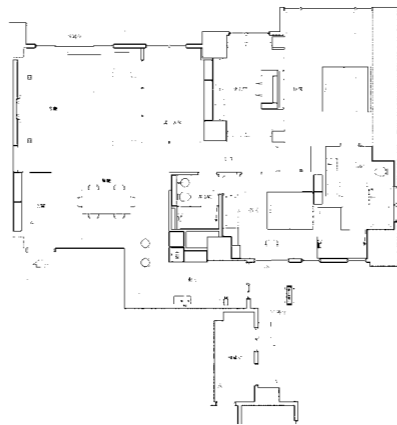
④廚房旁多規劃一座吧台，結合連動式拉門的設計，讓餐廳機能更多元完善。

⑤屋主對吊燈情有獨鍾，包含過渡動線的樓梯間亦安排吊燈元素，為簡潔的背景畫面烘托更溫馨的生活氛圍與情境。



HOME DATA

個案二
居住人口 / 2人
設計 / 唐忠漢
屋型 / 大樓
地點 / 台北縣新店
坪數 / 50坪
格局 / 玄關、客廳、餐廳、書房兼客房、主臥、更衣室、小孩房、廚房、雙衛、工作陽台、儲藏室
主要建材 / 進口石英磚、黑雲石、橡木染深、鑲銅磚、不鏽鋼、玻璃、鐵件、茶鏡



低調沉靜人文居所

原本為傳統三房兩廳的格局，將50坪空間切割的過於零碎，考量居住成員僅有母親與兒子兩人，且擁有可打牌的娛樂間、大型更衣室與寬敞的主臥附屬衛浴等需求，將格局化零為整成兩房後，亦滿足了衣物收納、衛浴容納按摩浴缸、蒸氣室等機能；居家規劃強調建築形態的比例感，例如相互對應的軸線、注重人體工學的尺度、各空間與週遭環境的連結。

客廳黑雲石電視主牆與檯面的設計，向左側延伸至玄關鞋櫃前端，穿過隔屏構築成一道量體，透過石材、茶鏡的反射效果，詮釋整體性的設計氛圍；將原本封閉的大廚房改為開放式，並特別延伸廚具施作成L型吧台至餐廳，不僅確立餐廚機能，也強調場域的整合性並兼具展示檯的功能。

鑲銅磚地坪搭配橡木染深材質，藉由發揮極致的材料本質與特性，為空間營造出低調人文的深色美學。可彈性作為娛樂間的書房兼客房，視覺穿透的玻璃隔間呈現，結合書房底部背景的光牆烘托，延展空間深度、突顯多變性與層次感；書房的玻璃隔間局部以不鏽鋼立柱妝點，對映現代調性的傢具，演繹出更乾淨俐落的生活質感。

整體格局與隔間的配置，呼應自然採光的導引，著重室內與對外的連結關係；從天花、立面到地板等三度象限，則刻意運用層疊手法來貫穿空間感，是屬於建築概念的延續。

發揮極致的材料本質與特性，為空間營造出低調人文的深色美學，視覺穿透結合光影的配置呈現，延展空間深度、突顯多變性與層次感。



圖片提供_唐忠漢

2

①藉由發揮極致的材料本質與特性，為空間營造出低調人文的深色美學，整體格局與隔間的配置，呼應自然採光的導引，著重室內與對外的連結關係。

②客廳黑雲石電視主牆與檯面的設計，向左側延伸至玄關鞋櫃前端，穿過隔屏構築成一道量體，透過石材、茶鏡的反射效果，詮釋整體性的設計氛圍。

③規劃開放式廚房，並延伸廚具施作成L型吧台至餐廳，不僅確立餐廚機能，也強調場域的整合性並兼具展示檯的功能。

④從天花、立面到地板等三度象限，則刻意運用層疊手法來貫穿空間感，是屬於建築概念的延續。

⑤視覺穿透的玻璃隔間，結合書房底部背景的光牆烘托，延展空間深度、突顯多變性與層次感；局部的不鏽鋼立柱，演繹出更乾淨俐落的生活質感。



圖片提供_唐忠漢

3



圖片提供_唐忠漢

4



圖片提供_唐忠漢

5



圖片提供_唐忠漢

1