



1. 沙發旁的訂製邊几設計，兼具視聽電器機具的收納機能，目的在讓主牆面保持單純的表情。

無壓空間 引光景入宅 清透幽雅中的一種純粹簡約

撰文 | Tina 空間設計暨圖片提供 | 近境制作 (02-2703-1222)

設計生活，不是要讓生活被切割或者創造一個怎樣的形式空間，而是在於如何使生活因設計而變得豐盈滿足，讓空間更添旨趣，創造一種如年少時那般貼近自然的生活氛圍，包括一個開闊舒適的尺度、細膩的去掌握空間之於室內外相互對應的真實感受。

在空間中，依據使用需求安置完整的空間軟體，創造真實的空間經驗。透過時間，所有使用的材料，包括石材牆面、室內地面的紋理、玻璃介面、不鏽鋼框構、天花的線性層次等均均以長向線形比例，製造完整的織理，讓空間具有隱匿性的體驗，以人性為設計起點，給予生活的處境一個理想解答。

體貼 人文的本質

以現今的生活狀況來看，壓力是不可避免的，相對的，如果所生活的場所又過於繁複，非但不能排遣情緒，反而造成累積；唐忠漢設計師透過點線面之間的協調律動，搭配傢俱的完整度及客製化，以單純不複雜的線條來解釋空間，透過與業主的溝通與瞭解，再就居宅本身的優缺點做修正，讓空間表現出最大的包容力量。

此案從預售開始即參與規劃，針對屋主生活上的需求，加以更動介面及格局。由於屋主本身喜愛米色清雅的基調，尊重設計者的專業及賦予相當信任。設計師以現代簡約俐落鋪述空間氛圍，玄關以柚木作天花的材質，利用花蝴蝶大理石、不鏽鋼、茶鏡圍塑出宛若光牆般通透而生動表情，在挑高二米八的空間中，維持原有高度，讓空間感更加開闊而顯鉅，並利用平頂式的天花設計，強調現代感，利用線性隱匿的引導方式，安排出光源層次向度。客廳區域壁面設計上，以米白彩度為主的萊姆石為質材，藉由角度加工，增加表面的立體感，映襯著沁灑而進的自然光源，感受空間溫度的漸進及內斂之品味，主牆面保持固定的單純，以顯示優雅的生活特質，於沙發旁的邊几設計，兼具視聽電器機具的收納機能。



DESIGN NOTE

近境制作

設計總監 | 唐忠漢

地址 | 台北市大安區瑞安街214巷3號1F

電話 | 02-2703-1222

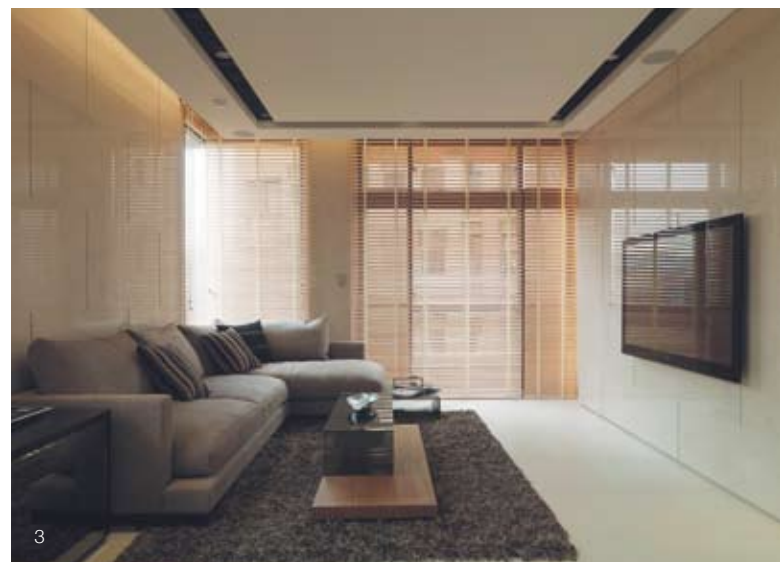
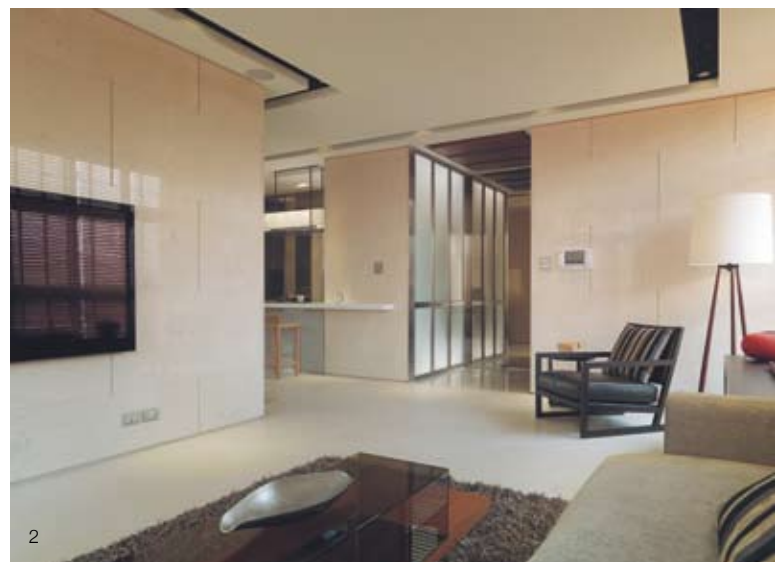
傳真 | 02-2703-1223

網址 | www.da-interior.com

E-Mail | da.id@msa.hinet.net



1.以米白彩度為主的萊姆石為客廳區域壁面質材，藉由角度加工，增加表面的立體感，強調光影餘韻及空間內斂的意涵。2.玄關利用花蝴蝶大理石、不鏽鋼、茶鏡，形塑光牆意象的生動表情。
3.維持二米八的挑高感受，讓空間感明顯而開闊，平頂式的天花設計，搭配線性隱匿的引導方式，強調現代感。4.以清玻璃為主的運動拉門作為書房與餐廳之間的界定，視野、機能得以連貫，並加深人與人的互動。5.餐廳區域與進入私密空間的L型介面裡，利用茶鏡、明鏡的交錯運用，配合隱藏門的規劃，維持空間的安定特質。

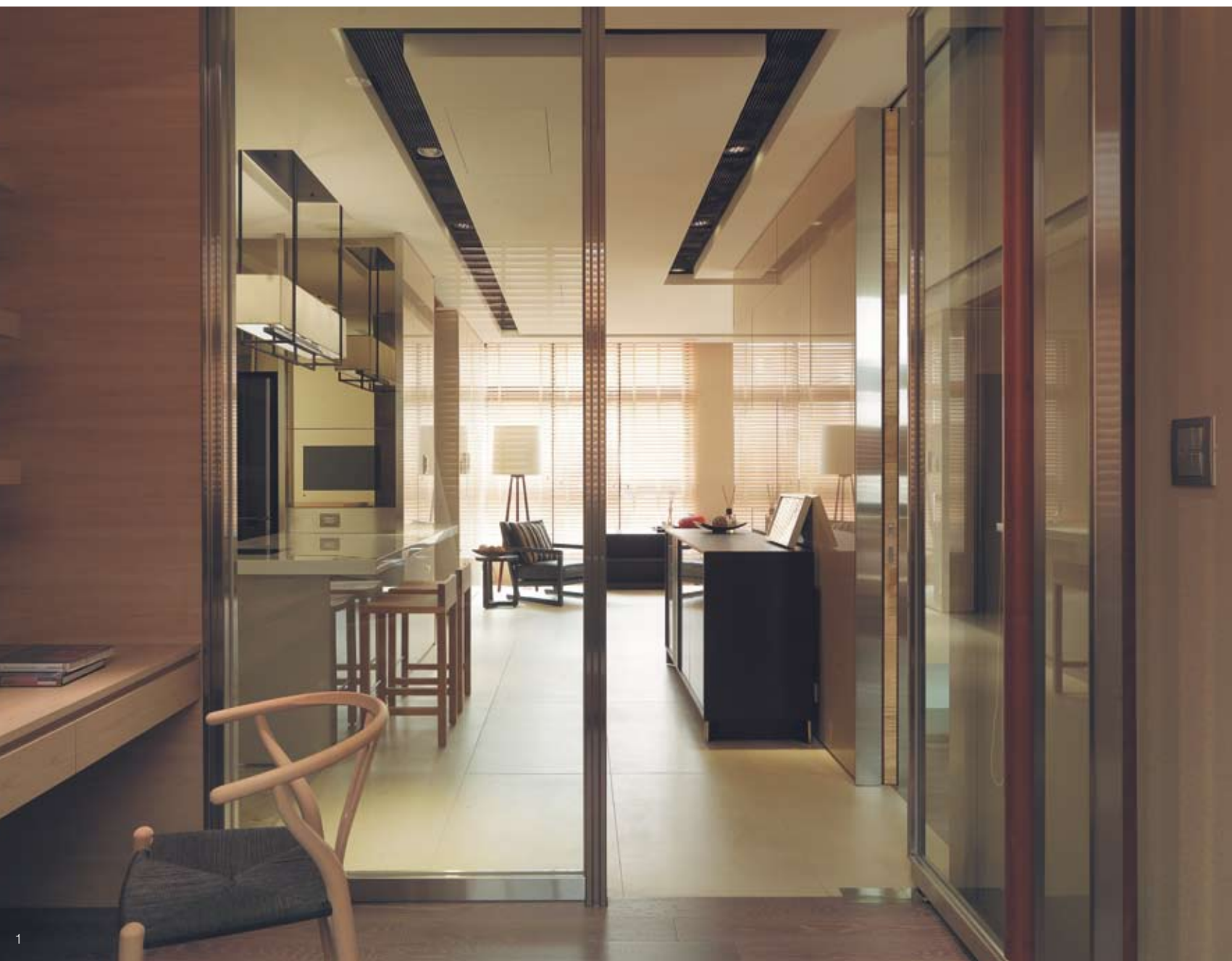


傢俱 引申的表情

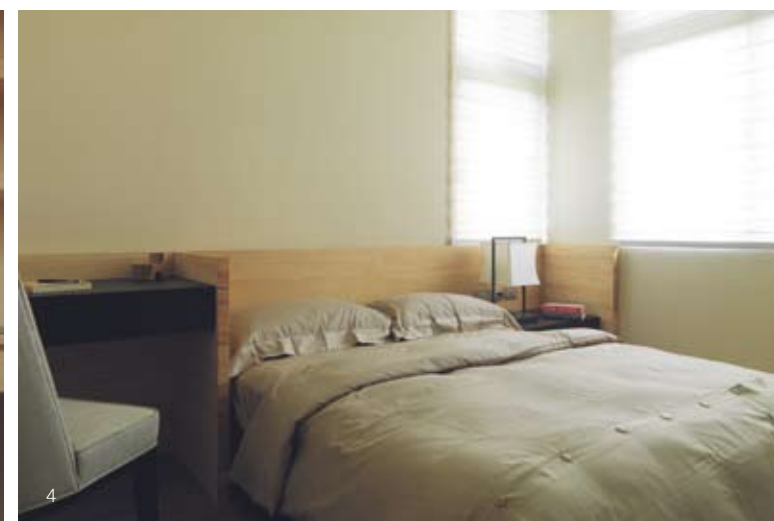
傢俱多以客製化為主，線條、比例、造型、顏色、機能、位置，左右著空間風格的發展。在餐廳區域與欲進入私密空間的L型介面裡，利用茶鏡、明鏡的交錯運用，配合隱藏門的規劃，維持空間的安定特質。餐桌以中島使用機能表現，於其上方設計內嵌式的TV裝置，與廚房間利用茶鏡、玻璃的介面，延展出通透視覺效果，而吧檯上方燈具設計，給予空間適當溫度，更透過線條的俐落張力，延展出開闊清透的空間感受。

書房與餐廳之間，以清玻璃為主的運動拉門作界定，讓空間機能得以連貫、開闊的視野關係、人與人的互動更為明確，在一旁臥榻區的安排上，連貫閱讀區域的設計，兼備收納及休憩的使用機能。主臥以風琴簾界定著L型向陽面的光線，皮革嵌嵌著不鏽鋼的線條，引申出現代語彙；小孩房書桌與床座採一體式的設計，同時在書桌桌面利用皮革繡裱，提升空間質感。





1.書房、餐廳、客廳位屬同一軸線，利用開放或通透的材質介面界定三者的互動關係，強化無礙的開闊範疇。2.主臥以風琴簾界定著L型向陽面的光線，皮革嵌嵌著不鏽鋼的線條，引伸出現代的語彙。3.書房在臥榻區的設計，以連貫閱讀區域的設計，兼備收納及休憩的使用機能為主。4.小孩房書桌與床座採一體式的設計，同時在書桌桌面利用皮革繃張，提升空間質感。



呼應 簡約的舒適

在現代的語彙裡，感受家完全的包容氣度，是唐忠漢設計師想要呈現客製化的意境，所在乎情感歸屬的外顯。公共區域的通透及開放關係，串聯起家人生活之間的互動，轉向私密空間，透過簡單、俐落線面，展現當中的豐富機能及蘊含意象，所有開口都以隱匿的方式表現，以維持空間的協調與安定。

所有創意呼應簡約舒適，儘量減少刻意的線條，賦予俐落的精神，機能與美感並存，設計師靈活地藉由材質的安排，操控空間的虛實，在喧鬧都市中建構出適度留白，有效的延伸居住者內在心靈感念，依循著靜謐氛圍，體現生活的自在。

CASE DATA

坐落位置 | 台北·南港 建築形式 | 電梯華廈 室內坪數 | 35坪
 格局規劃 | 客廳、餐廳、廚房、書房、臥室x2、衛浴x2
 主要建材 | 不鏽鋼、茶鏡、萊姆石、進口磁磚、風化木皮、栓木皮