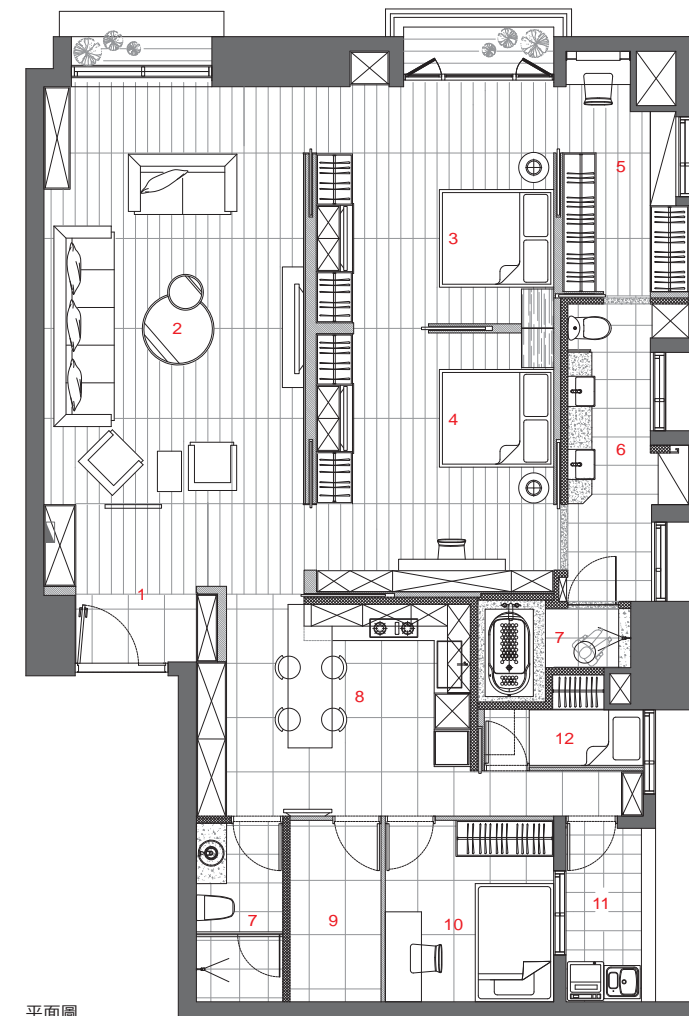


Lee's House, Taipei
台北李宅

近境制作 Design Apartment

主要設計：唐忠漢·袁丕宇
空間性質：住宅
使用成員：夫妻
使用成員主要年齡：80歲
空間面積：148.76 m²
主要建材：石材·黑鐵·橡木地板·玻璃
座落位置：台北市中山區
影像：SAM
採訪：張瑞屏



平面圖

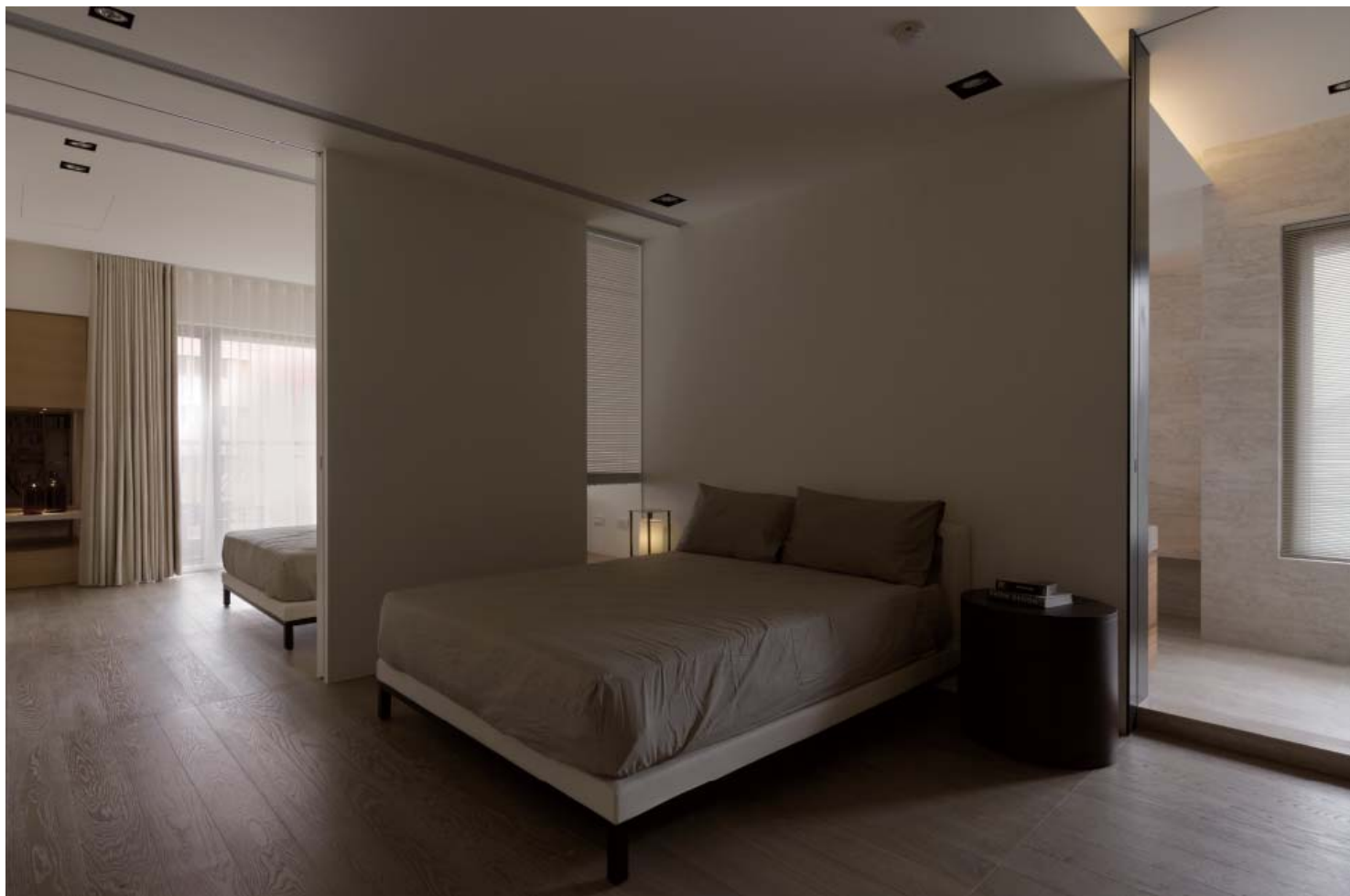
- 1. 入口玄關 2. 客廳 3. 母親房 4. 父親房 5. 更衣間 6. 盥洗室
- 7. 衛浴 8. 廚房·餐廳 9. 儲藏室 10. 客房 11. 工作陽台 12. 傭人房

夫妻相處之道，相較於愛情經營的單純，或許有更多讓人思索和美好的成長經驗。共同渡過60多個年頭，深厚的情感已不在話下，兩個人的愛情到家人之間的親情關係，漸漸密不可分，在這次的住宅案例，一對年邁夫妻所獨自居住的家，雖然同住一個屋簷下，兩人各自仍享受彼此應有的生活作息。

設計師依照兩人的特殊性而提出不同的配置想法，從分床睡為設計發想的開始，將兩個臥室並排為一個大房間，由於母親平日喜歡種植花草，因而把採光明亮的落地窗台位置留給母親；另一邊為父親房，則有整排的書櫃和書桌可以讓父親享受自己的閱讀生活，兩張睡床中央利用一道拉門隔間來彈性調整並增加個人活動的獨立性，而當劃分時，仍有各自獨立的出入口可進出共用的衛浴和客廳空間，不受彼此打擾。當空間被打開時，公共與私人領域的動線都串連起來，同時也考量母親需要在家中做復健活動，因而寬敞的走道尺度可以連續地環繞走著，所透射進來的光線，因為牆的介面開口而流竄於室內，使空間的大地色基調更加溫暖舒適。

屏除傳統觀念中，夫妻同睡一張床才是恩愛的表現，其實在都會生活裡，結婚許久的情感昇華，是一種平靜下的自然擁有，彷彿就像人有時會不經意忽略空氣的存在，但它卻又有不可或缺的重要性，因此，兩個人緊密的相處，都是有個體獨立的需求，而適度地分隔場域來維繫彼此間的互動模式，充分展現平實融洽的幸福生活。

左頁·右頁：當室內的拉門打開時，與公共領域形成一個連貫的開放空間



左頁：以一道拉門隔牆做為父母親兩張睡床之間的彈性介面
右頁：沿著窗邊從臥室連結到更衣間與盥洗室、衛浴空間

