



Huang's House, Taipei
台北黃宅
近境制作 Design Apartment

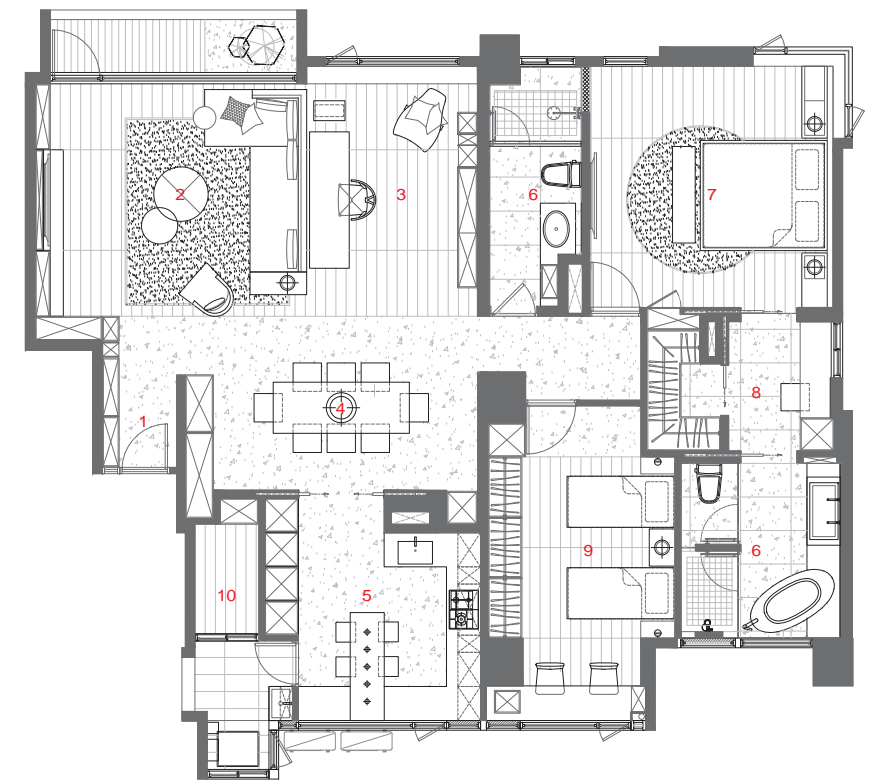
主要設計：唐忠漢·許郁晨
空間性質：住宅
使用成員：4人
空間面積：148 m²
主要建材：鋼刷木皮烤漆·石材·鐵件·薄片磁磚
座落位置：台北市大安區
影像：Kyle Yu
採訪：游如伶



本案位於台北市忠孝東路地段，周邊環境便利性佳，業主最初委託設計師唐忠漢時，對他過往設計的空間作品已具備相當程度的了解，因此雙方在執行前即達成美學風格共識，而溝通過程中，業主也表現出對設計師的信任，所以整體風格便依設計師擅長的手法來打造。

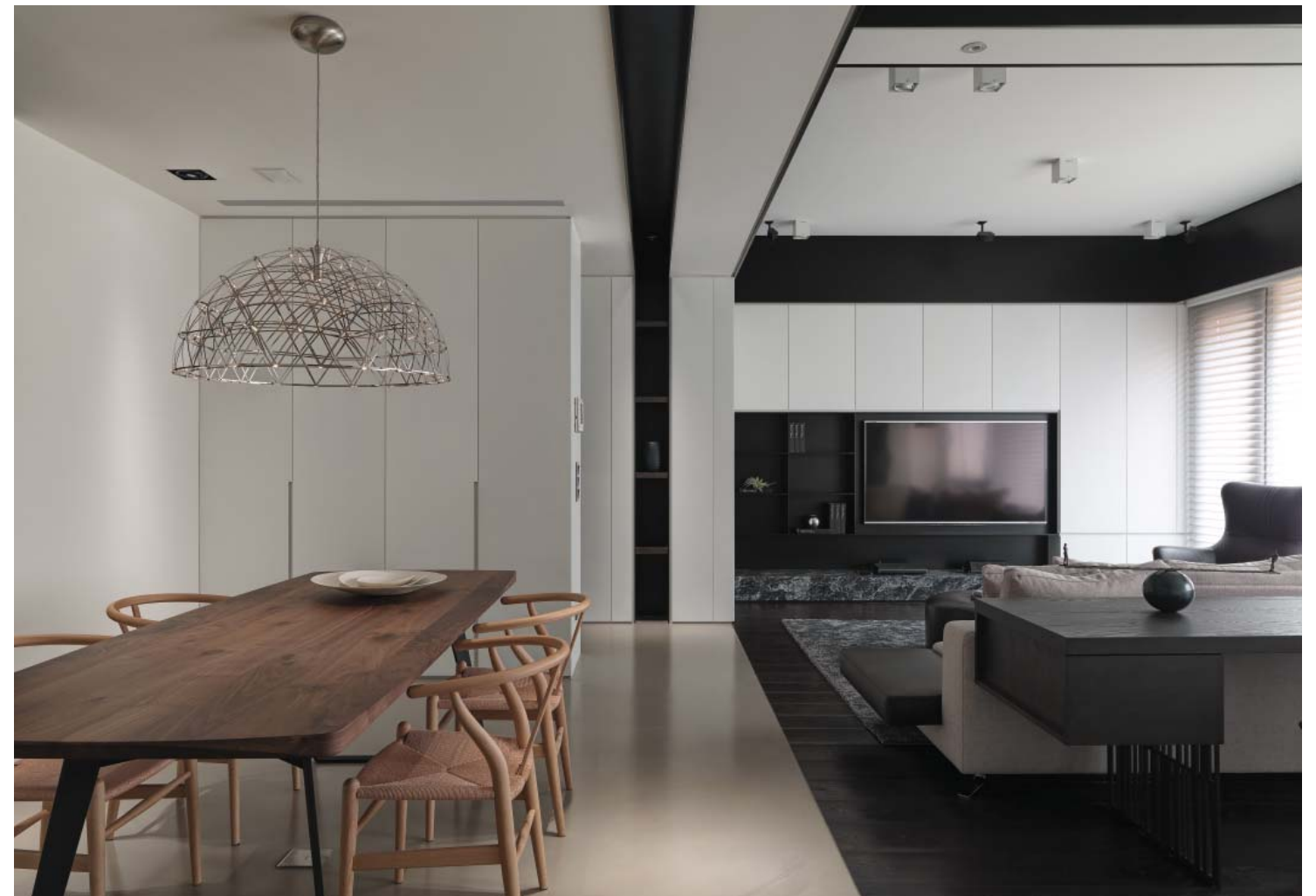
原始室內格局分作四個房間，經重新規劃後改為三加一房，使原本面向公共區域的房間變成開放式書房，呈現寬敞通透的格局。公共區域的天花順梁設計，不做變化，使空間保有最高的高度，另又加設黑色線框勾畫出有稜有角的空間表情。設計師表示，若採以白色線框，雖能與周遭達成協調美感，但難以強烈突顯空間的個性、結構與層次。空間量體的切割方式，均按照既有的梁柱關係及結構面來處理，除了鋪陳黑色線框外，餐廚區域和客廳更以磐多魔地板與深色木地板作為區隔，藉由深淺對比的色塊與相異的質材，劃分不同機能場域。無論是燈溝的引導、地坪材質的切割或者櫃體的設計，皆依循空間量體結構來安排規劃，另再運用乾淨的黑白色系，強化空間本身簡約俐落的建築性格，也為現代都會風格定調。一盞半圓弧形、以繁複線條構組成的燈具適時地點綴餐廚場域，在簡約的空間屬性中透露一絲反調的趣味，同時擺設充滿休閒感的木桌椅，能烘托餐飲時輕鬆隨興的氣氛。

主臥室內的空間分配做出更動，此處原本有一僅容淋浴及盥洗的狹窄房間，打通後改為更衣間，並與後方新建的衛浴相通，呈現無隔閡、無拘束的眠臥氛圍。此外，更在床側兩面垂直牆開設L型窗口，拆除夾角處邊框，讓陽光遍灑入內且使視野更加寬闊，而天地壁皆維持乾淨素色，使公共區域與私密空間能共譜一貫的調性。



平面圖

1. 入口玄關
2. 客廳
3. 書房
4. 餐廳
5. 廚房
6. 衛浴
7. 主臥室
8. 更衣間
9. 小孩房
10. 僕人房



左頁：主臥室與更衣間、衛浴相通，呈現無隔閡、無拘束的眠臥氛圍
右頁：無論是燈溝、地坪的切割或者櫃體的設計，皆依循空間結構來安排規劃