

Huaguxintiandi Sample House, Taipei

台北華固新天地樣品屋

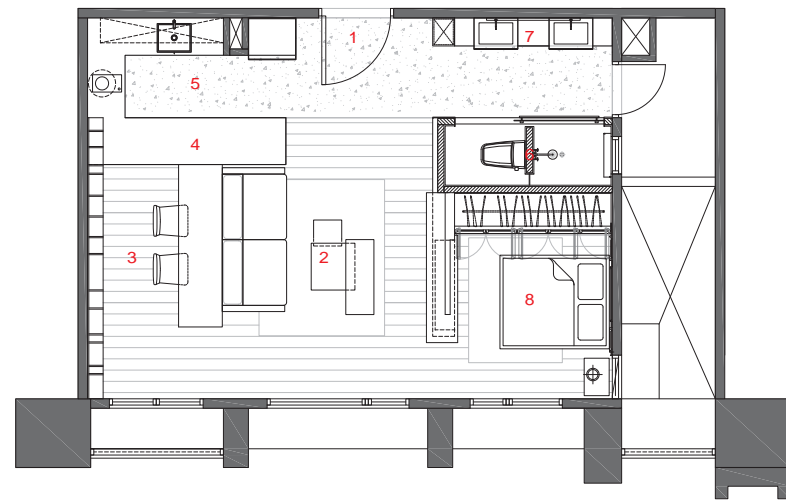
近境制作 Design Apartment

主要設計：唐忠漢·徐志中
空間性質：樣品屋
空間面積：58 m²
主要建材：橡木染黑·黑鐵件烤漆·
磁磚·石材·皮革·不鏽鋼
座落位置：台北市文山區
影像：Sam
採訪：游如伶



本案為小坪數空間，設計之初便重整兩房格局，讓開放的客廳、餐廚和書房形成公共區域基本的架構，衛浴亦採取開放手法，結合廊道面積來設計，盥洗台被挪移至廊道上，形成較為寬敞的衛浴空間。位於空間中央的白色雙面櫃體亦有電視牆功能，下方嵌入石材底座，形成有如壁爐般的造型，更製造出數個塊體堆疊的層次感。此外，設計師刻意營造櫃體與天花之間的陰影面積，強化其立體結構，凸顯空間主牆的張力。嵌入天花燈溝的大型書櫃成為客廳的背牆，與廚房相連，消弭不同場域的界線，書房與廚房因而成為完整的帶狀區塊。橡木染黑的書櫃開口大小不一，並採用斜向立板，產生律動的視覺效果，也為空間增添幾分趣味。在材料的處理上，黑色磚面從玄關延伸到廊道、衛浴、廚房，利用材料帶出空間的一致性與延續感。

設計師強調，讓量體位於兩個不同的場域之間，能使兩個單元互相扣合，產生視野延伸的效果，除了利用書櫃連結廚房區域外，客廳白色的櫃體主牆背後即是主臥室，充分利用量體的配置來連結不同單元，亦增加空間的機能性。空間配色以黑白為基調，在家具配置上則運用高反差的明艷色彩，在冷冽調性的空間中產生強烈的視覺對比效果。臥室主牆使用繃皮線板，以不對稱的比例分割，強化黑色牛皮材質的都會時尚感，再搭配穿透性櫃體，讓狹小侷促的空間有了放大延伸的效果。

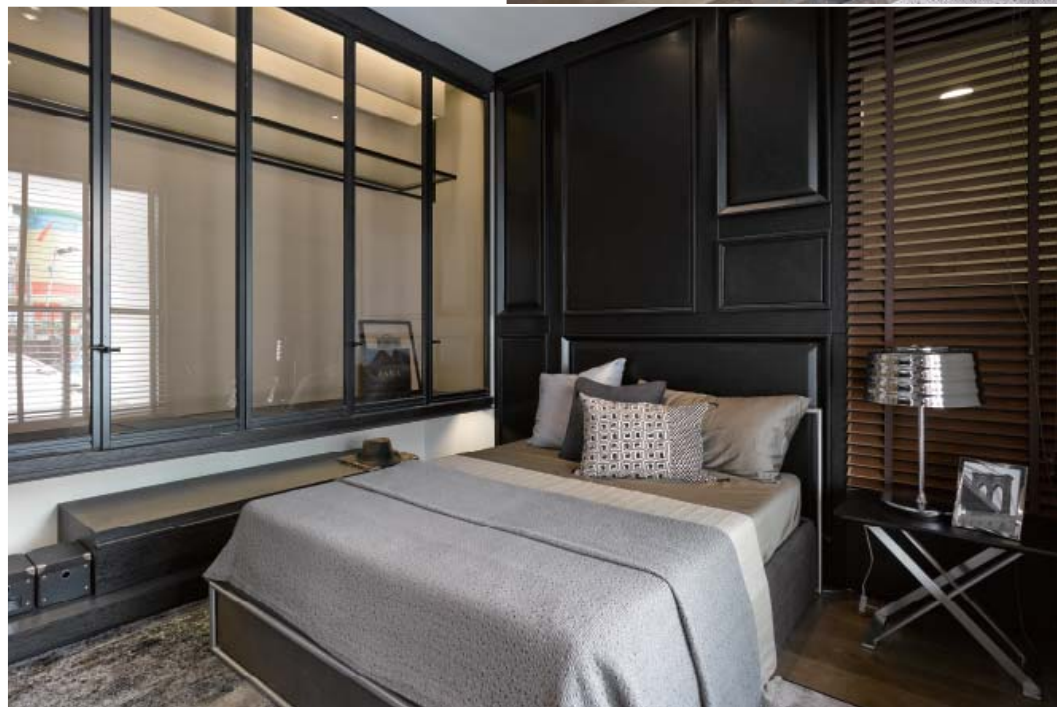


平面圖

1. 大門入口
2. 客廳
3. 書房
4. 中島吧檯
5. 廚房
6. 衛浴
7. 盥洗台
8. 臥室



左頁·右頁：白色雙面櫃亦有電視牆功能，製造出數個塊體堆疊的層次感



左頁·右頁：利用量體的擺置位置，使不同區域互相扣合，產生視野延伸的效果