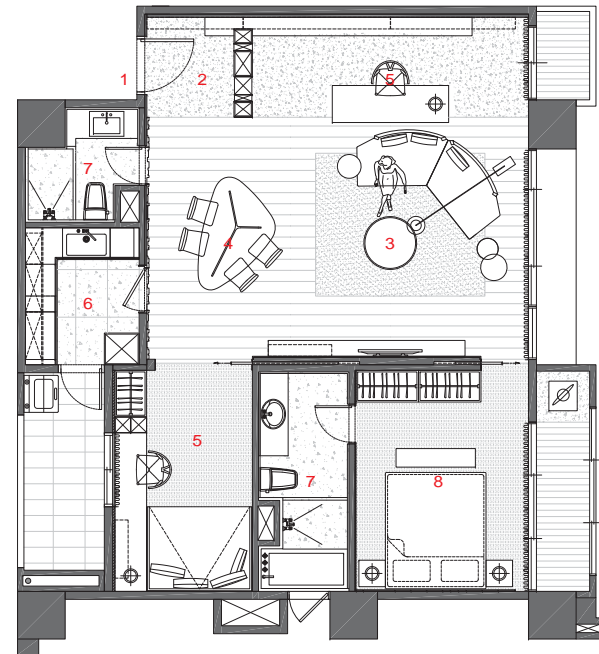


Aman Model House, Kaohsiung
高雄阿曼實品屋
近境制作 Design Apartment

主要設計：唐忠漢·許郁晨
空間性質：實品屋
空間面積：100 m²
主要建材：石材·壁布·玻璃·鐵件·
鋼刷木皮·木地板·波龍地毯
座落位置：高雄市左營區
影像：Sam·Yvonne
採訪：游如伶



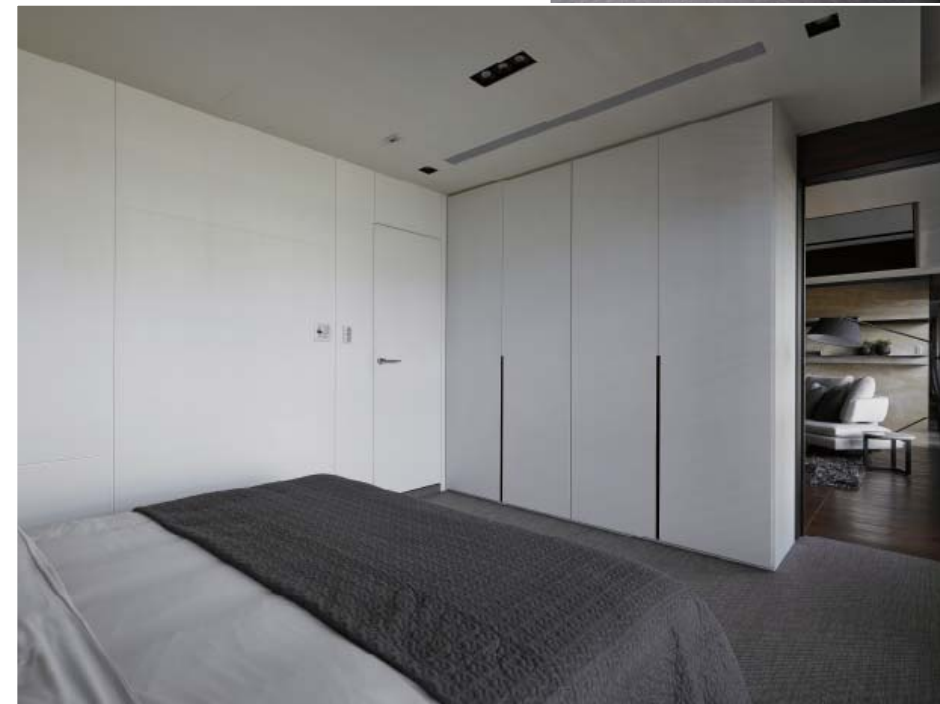
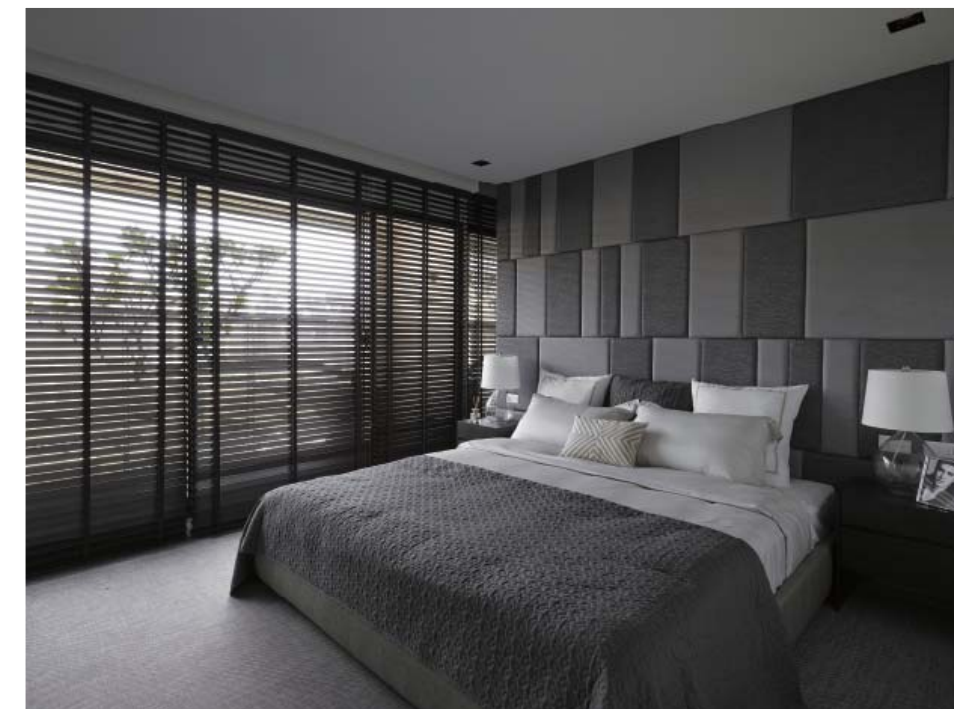
平面圖

1. 大門入口
2. 玄關
3. 客廳
4. 餐廳
5. 書房
6. 廚房
7. 衛浴
8. 臥室

本案利用穿透性手法來處理空間的基本架構，入口玄關利用建築結構的概念，以數個錯置、鏤空的柱狀量體來捕捉光影變化，俐落的線條分割設計，搭配鏡面的反射作用，營造出虛實、穿透與延伸的效果，玄關與書房的連貫設計，亦為整體空間定調，大有將各領域界線打開的意味，使得每一處空間都成為另一空間的端景。書房的背牆完整包覆公共場域，公共場域僅以家具擺設簡單界定客、餐廳及書房的位置，保留完整寬敞的空間感。此外，天花板上的線形燈溝及黑色的線板，讓散置於客、餐廳的家具能在天花的框架底下，產生圍塑的效果，藉此強化不同區域的凝聚力 and 整合作用。設計師表示，基於對材料的興趣，空間材質的選擇和突破向來是設計的重點之一，每種材料都承載著各自的情緒及記憶，使用者可透過其相異的表層肌理，產生不同的想像與感受，若將其搭配運用在住宅中，則能築造出獨特的空間表情，而造型及比例簡單的家具若以特殊的材質打造，亦可產生使人眼睛一亮的效果，不鏽鋼傳達現代時尚、木質則訴說溫暖人文，在本案中更以洞石主牆對比鍍鈦檯面，碰撞出不同的設計語彙火花。

左頁：玄關處以數個錯置的柱狀量體來捕捉光影變化，亦是公共區域的設計亮點
右頁：天花板上的燈溝及黑色線板，將散置於客、餐廳的家具加以圍塑





左頁·右頁：沉穩的木色與暮色，
交融成低調優雅的室內景致