



左頁上圖·右頁：與電視牆結合的玻璃拉門，同時具公私領域之分與連貫效果  
左頁下圖：透過閣樓的多功能運用，來因應生活的彈性需求

## Lo's House, Taipei 台北羅宅

近境制作 Design Apartment

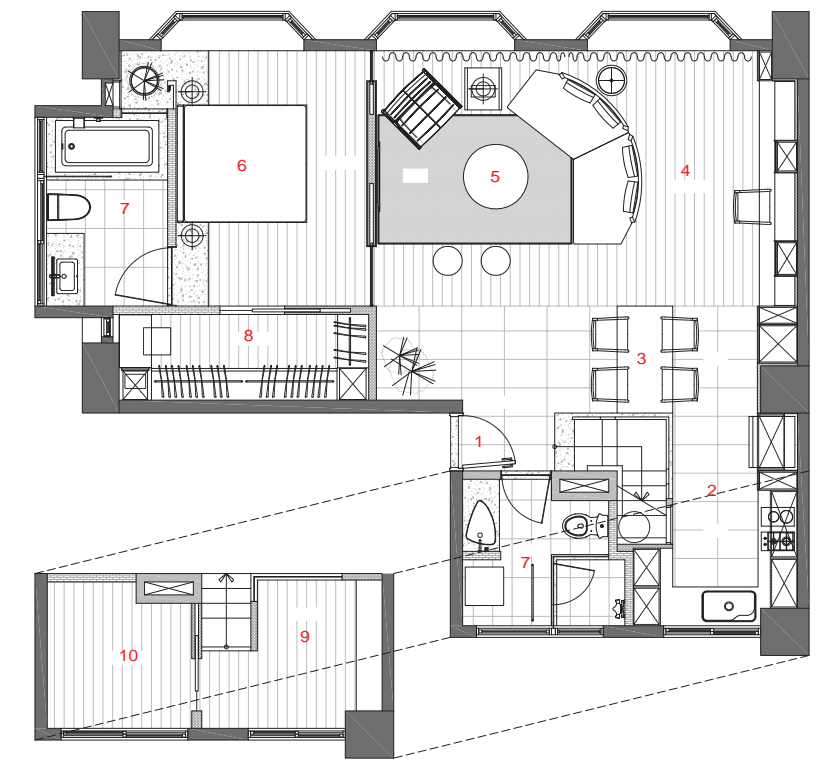
主要設計：唐忠漢·曾祥坤  
 施工單位：近境制作設計有限公司  
 空間性質：住宅  
 使用成員：2人  
 使用成員職業：教職業  
 使用成員主要年齡：40歲  
 各階面積：一樓：80 m<sup>2</sup>·夾層：12 m<sup>2</sup>  
 主要建材：橡木染灰·鐵件·石材  
 座落位置：台北市信義區  
 工程造價：新台幣320萬元  
 影像：岑修賢  
 採訪：張瑞屏



一邊面山、一邊眺望台北都會城市的面貌，遍布靜謐的自然氛圍，本案雖然距離煩囂的精華區，只需約10分鐘的車程，不過這段回家的時間，格外令人珍惜，包括環境與心靈上的層面轉換，最後回到一個安定的居所。

設計師表示「空間的轉換對於本案來說是一個很好的條件」，面對約20坪大小的空間尺度下，提出利用開放視野的穿透感，保有居家的明亮氛圍與對外景色的連結關係，由於室內挑高的尺度較高，所以在廚房的上方多增加一處閣樓式的客房或多功能區以及儲藏室，透過善用小空間的處理，來滿足居家的使用需求。而開放的形式，透過地坪的變化來劃分不同的機能場域，如入口玄關與餐廳、廚房空間的石材地板，為銜接空間的一道軸線，利用木地板鋪設溫暖的質感氛圍，並延續至閱讀區書櫃及書桌的立面設計，而適合兩人的沙發樣式，讓客廳與閱讀區之間多了隨性與輕鬆的生活樂趣。另外，主臥室雖為私人場域，不過仍透過與電視牆結合的玻璃拉門，保留適當的連結與穿透性，使單純運用的材料質感連續一致，同時讓公私領域有所阻隔，整體串連起室內與外界所直接面對的自然景色，運用小巧尺度亦具備層次效果的詮釋。

對於生活形式簡單的主人來說，反而希望能將空間原本的優勢展現出來，在執行的過程中，可感受到主人對家的這份珍惜，從累積到實踐，循序按部就班的計劃，到最後擁有讓心歸屬的理想生活，這不禁令人體認愛惜當下的種種場景。



平面圖  
 1. 入口玄關 2. 廚房 3. 餐廳 4. 閱讀區 5. 客廳  
 6. 主臥室 7. 衛浴 8. 更衣間 9. 客房·多功能區 10. 儲物間



左頁：明亮的窗景採光，延續至主臥室及衛浴空間  
右頁：利用材料質感的分布，表現有序一致的居家氛圍

