



Hou's House, Taipei
台北侯宅

近境制作 Design Apartment

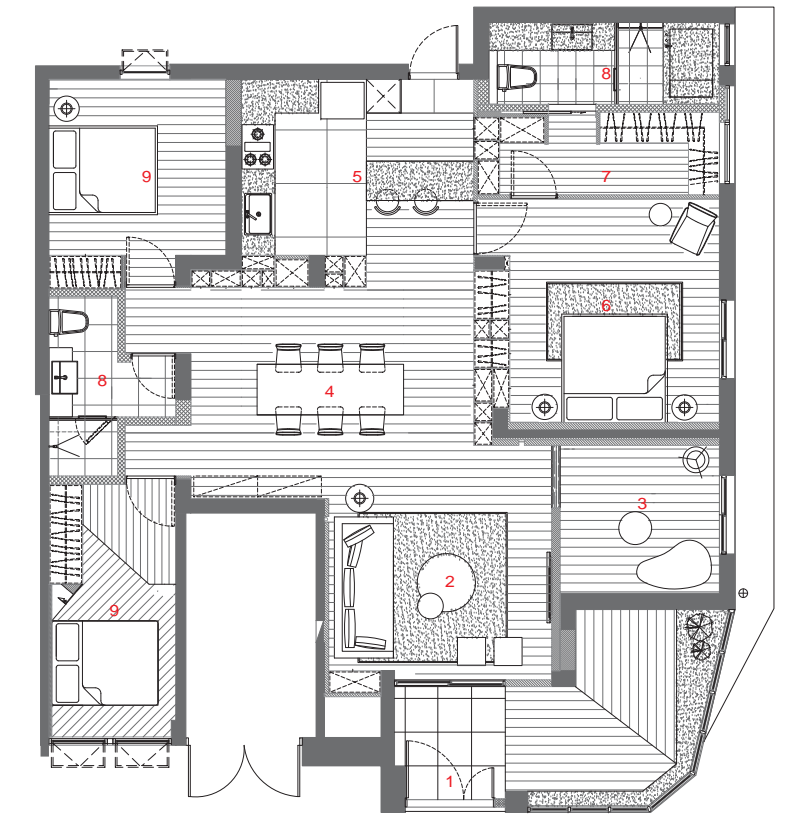
主要設計：唐忠漢·王正行·方奕棠
空間性質：住宅
使用成員：2人
空間面積：119 m²
主要建材：木皮·烤漆·石材·鐵件
座落位置：台北市信義區
影像：Sam / Yvonne
文字：近境制作
整理：張瑞屏



本案基地的環境特色在於入口玄關對面迎合一整片綠帶，為了將此景引入室內，並在玄關處設置一道轉折的清玻璃，可經由玻璃上的反射將綠帶透映入內，成為室內居所的一處端景。對於方正格局的現有條件，設計師利用十字軸線的安排，透過動線產生空間於轉換之間的連續與停留，而黑白色調的背景交織下，所表現出有序列的灰色量體，以低飽和度來定義整體的主色調，空間立面藉此產生許多連續性的細微光影，加上黑色框邊天花板的重複性讓光線宛如有律動般的節奏氛圍。

隱藏的十字軸線暗示著平面空間的彼此界定，如X軸的量體圍塑出生活場域、Y軸量體的相互組合，引導有序列的室內畫面，同時置入使用機能的思考形成部分的開放櫃，以重複上下錯落的方式，產生動與靜的狀態，其灰色量體則以低飽和度的角色維持主色調的表現，並透過不同時間點的光影照射，反映出色調的漸變層次與立體感。本案以「複述」為名，設計師認為「空間若沒有光影、色彩與空間的關係，就像失去生命一樣，缺乏精神與活力。」因此，光線和色彩成為創作空間的重要手法，藉由傳達出來的思想和情感引起居住者的共鳴，並結合使用者行為所產生的相關性與互動性來做為執行操作的方式。

光，依循堆疊的塊體形成深度的變化，而不斷地重新排列產生連續性的光影地帶，依據使用者行為於空間機能的配置需求，透過身體的移動體驗空間、空間的虛無經由時間變化，兩者相互編織成生活故事裡的實存記憶。



平面圖

1. 入口玄關 2. 客廳 3. 多功能室 4. 餐廳 5. 廚房
6. 主臥室 7. 更衣間 8. 衛浴 9. 臥室

左頁上圖：玄關處一道清玻璃映入綠意，成為反看入口的端景
左頁下圖·右頁：以黑色框邊的重複線條引導空間節奏



左頁：透過光線與木質元素來柔和無彩度的居家氛圍
右頁：黑白相間的灰色量體，反映出整體色調的漸變與層次

