

Chen's House, Taipei

台北陳宅

近境制作 DESIGN APARTMENT

主要設計：唐忠漢·徐志中

空間性質：住宅

空間面積：109 m²

主要建材：橡木·石材·超耐磨地板·磁磚·鐵件

座落位置：台北信義區

影像：藍森松

採訪：李永慈



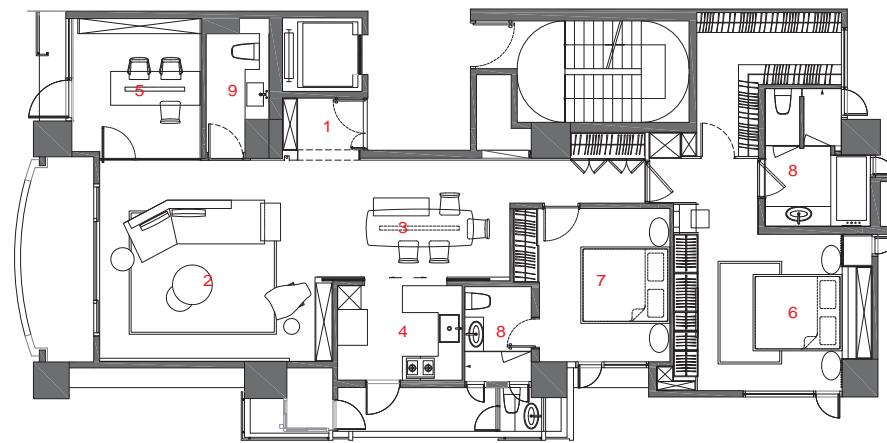
左頁：以穿透的玻璃質材為界定，置身書房可直接透視客廳實際情景

右頁：客廳和書房之間通過無視線屏障的相互往來彼此貫串

透悉空間原有格局條件，將其回歸於建築量體的思考模式，本案設計規劃初始洽談時，即提出在既有裝修基礎下，盡可能不更動格局，且沿用舊有空間配置的前提為操作執行的主要依據。為此，設計師藉由空間使用情境的描想為設定，聚焦所屬家庭成員生活習性，雖不大幅度異動隔間牆面的界限，仍明確訂定各區域所屬空間性質的劃分。

由畫面的定調做為主軸，與客廳區域相連結的書房以穿透玻璃質材為界定，置身書房可直接透視客廳實際情景，通過無視線屏障的相互往來，增加客廳和書房之間貫串，回應業主希望兩者區域具有便於互動的使用需求，建構家居空間主畫面的樣貌基調。書房起始一道格柵牆面延續至餐廳與寢臥處，透過連貫的延伸開展，放大整體空間尺度感受，將原有因區隔而破碎的面體以不隔斷的方式整合為一體。同時專注於面體材質的細節處理，慎重審視其原始質感的呈現，賦予俐落明快的敘事手法。餐廳搭配適切長桌與廚房視使用情形開闢的拉門，則烘托空間視覺所感的寬闊及開放。

考量業主喜好簡單大方的空間語彙，設計師在空間色調的應用上選擇輕盈色系的木質地板，相借以橡木染白為主色調的立面表情，經由面與面的整併形構劃一的視覺印象。整體空間回溯建築量體的觀看視角，而非各別片面的零碎區隔，以面體的延展講究場域間的一體性，通過天花為空間區域形塑虛體的界定，回到空間本質的注目，賦予使用者合其所用的理想家居。



平面圖

1. 入口玄關
2. 客廳
3. 餐廳
4. 廚房
5. 書房
6. 主臥室
7. 臥室
8. 衛浴
9. 衛生間





左頁：色調選擇輕盈色系材質，回應業主喜好簡單大方的空間樣貌
右頁：空間回溯建築量體的觀看視角，以面體的延展講究場域間的一體性

