

# 唐忠漢 縱觀 · 場景 Overview/Scene

撰文 / 張姿慧 攝影 / 游宏祥攝影工作室

參與設計 / 曾祥坤  
攝影 / 游宏祥攝影工作室  
設計公司 / 近境制作  
電話 / 02-27031222  
e-mail / da.id@msa.hinet.net  
地址 / 台北市大安區瑞安街 214 巷 3 號 1F  
空間性質 / 透天別墅  
座落位置 / 新北市  
面積 / 166 坪  
主要建材 / 石材、鐵件、玻璃、鍍鈦、不鏽鋼、銅刷木皮、盤多磨  
完工時間 / 2014 年 6 月

B1F 餐廳是宴客品酒的絕佳去處。



餐廳牆面擺放主人的收藏品。



本案位於新店山區，是一棟四層樓高面積約有 166 坪的透天別墅，室內空間由近境制作設計總監唐忠漢操刀規畫。得過國內外許多設計獎項肯定的唐忠漢，面對這幢隱身山林的新成屋，再次發揮專業判斷及敏銳度，並運用建築手法環境與基地條件融合，以一目全然的空間為框，取環境為景，使之形成一種與存在共構、與自然共生的和諧狀態。

居住對象設定為一位成功男仕退休生活的夢想遊樂場，從中衍生各種機能需求，細膩地構築出一位功成名就的人士離開都市深居山林的生活樣貌。空間內，刻意將量體採以穿透或局部開放的手法呈現，除了虛化量體給人的壓迫感，更讓視覺得以在各空間中串連延伸。擅於將環境優勢置入室內的唐忠漢，技巧性地讓光與影隨著有形的構物??而變化，帶來不同的居家感受。除此，看似各自獨立的區域卻又緊密相關，同時藉由素材的靈活運用及材料本身的肌理原色，賦予造型新生命。

住宅內瀰漫著以夢想啟動空間的氛圍，地下室一輛品味象徵的骨董車，迎對著精心打造的宴會廳，內部設有可供多人群聚品酒的大長桌，虛化的層架上陳列著男主人眾多收藏，包括蘊含記憶及時間感的 CD、影片、書籍、茶茗和紅酒，錯落有致地排列，透露男主人平日的的生活情趣。公共空間如此，私密空間也如此，不論任何場域，皆可看見唐忠漢簡潔俐落的布局與創新的思維。擺脫傳統浴室配置概念，刻意散落的浴室器具用猶如客廳配置家具般的想法，營造自在輕鬆的沐浴體驗。

為了將場域延伸，以虛實交錯的方式，在主臥進入主浴的過渡空間中置入量體，除賦予實際功能，也巧妙區隔空間形態轉化成廊道區域，亦可作為更衣室，更扮演起活絡動線的角色。童年的記憶裡，每個人對閣樓大都充滿著神秘想象，回歸童趣，拾級而上，一步步將所有的夢想及期望，真實地實踐於屋主現階段的生活，或坐或臥，或閱讀或小憩，此處成了家中的另一個小天地，也成功圓了男主人退休後的居家夢。





一樓客廳通透溫潤的空間感。



屋內到處可見美麗的窗景。



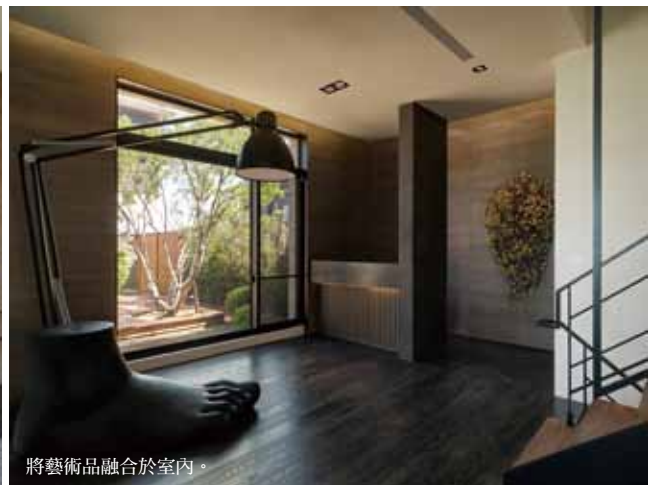
茶室。



將戶外自然景致融入客廳內。



到處可見美麗的窗景。



將藝術品融合於室內。





可當多功能使用的空間。



主臥室。



更衣室。



主衛浴。



二樓次臥。

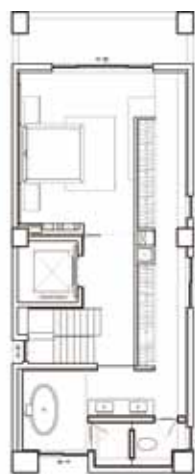


次衛浴。

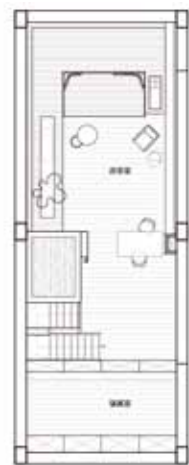




2F



3F



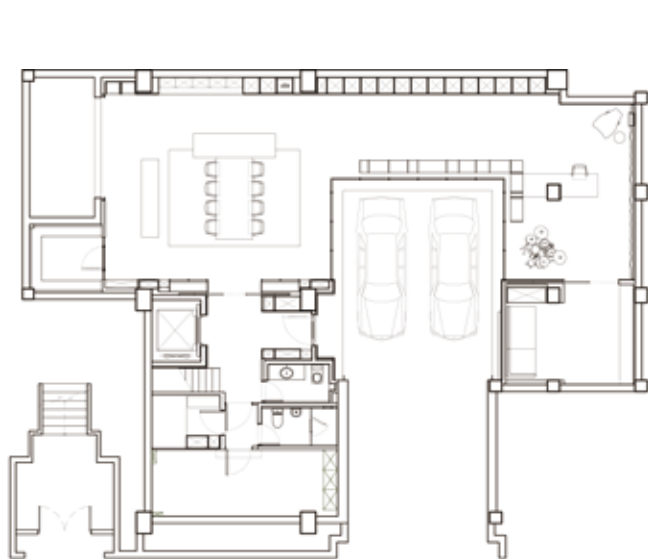
4F



閣樓 ·



閣樓 ·



B1



1F